



Educació Secundària per a
Adults (ESPA): instruccions
per a la matrícula
telemàtica

CEPA SON CANALS

**AL FINAL D'AQUESTES INSTRUCCIONS TROBAREU ELS ENLLAÇOS PER
ACCEDIR A LA
MATRÍCULA DELS CURSOS D'ESPA**

**IMPORTANT: Els alumnes que no tinguin cap expedient acadèmic
NO HAN D'EMPLENAR AQUEST FORMULARI. S'han de posar en
contacte amb la secretaria del centre i els hi donarem cita per
poder-los assignar curs mitjançant una prova.**

MATRÍCULA:

Antics alumnes: del 6 al 10 de setembre

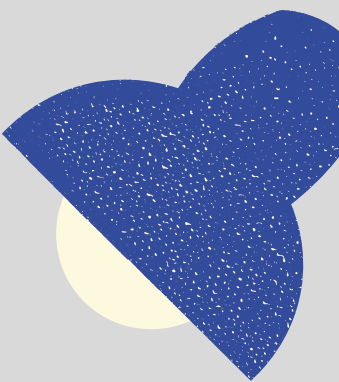
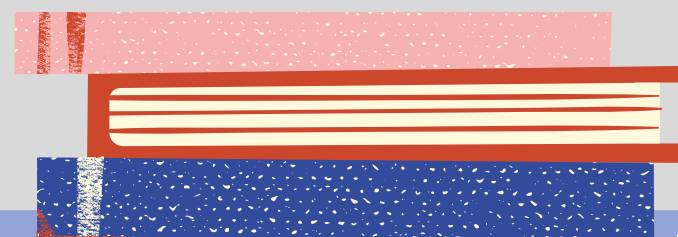
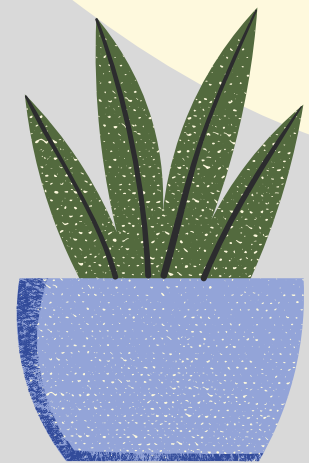
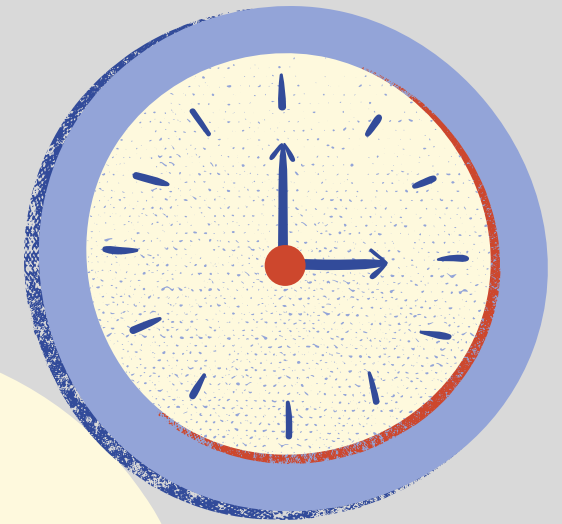
Nous alumnes: del 13 al 24 de setembre

Horari de matrícula al centre: de dillins a dijous de 9.30 a 12.30 hores i de 16.30 a 19.30 hores

Matrícula ESPA

CURS 2020/21

EMPLENA EL FORMULARI

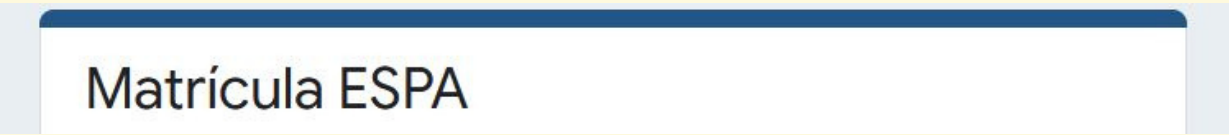
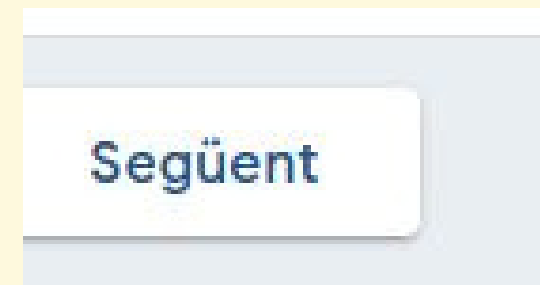




El formulari està dividit en dues seccions:

1. Dades personals.
2. Mòduls dels quals us matriculau.

Començareu emplenat la primera secció; el formulari no us deixarà continuar fins que aquesta primera no estigui emplenada.

A screenshot of a registration form. The first section is titled 'DADES PERSONALS' and contains a label 'NOM I LLINATGES *' followed by a text input field containing the placeholder text 'La vostra resposta'. The second section is titled 'DNI/NIE/PASSAPORT *' and also contains a text input field with the placeholder text 'La vostra resposta'.

Aspectes a tenir en compte a l'hora d'emplenar els mòduls dels quals us matriculau

MÒDULS DELS QUE ES MATRICULA				
MÒDULS DEL QUE ES MATRICULA				
	1r ESPA	2n ESPA	3r ESPA	4t ESPA
CATALÀ	<input type="radio"/>	<input type="radio"/>	<input type="radio"/>	<input type="radio"/>
CASTELLÀ	<input type="radio"/>	<input type="radio"/>	<input type="radio"/>	<input type="radio"/>
ANGLÈS	<input type="radio"/>	<input type="radio"/>	<input type="radio"/>	<input type="radio"/>
MATEMÀTIQUES	<input type="radio"/>	<input type="radio"/>	<input type="radio"/>	<input type="radio"/>
NATURALS	<input type="radio"/>	<input type="radio"/>	<input type="radio"/>	<input type="radio"/>
SOCIALS	<input type="radio"/>	<input type="radio"/>	<input type="radio"/>	<input type="radio"/>



Us heu de matricular del mòduls que teniu suspesos. Si són del mateix curs sempre heu de triar la mateixa modalitat (matí, vespre o semipresencial)



Si teniu mòduls pendents de diferents cursos els podeu fer a modalitats diferents per tal que no se us solapin els horaris (sempre que sigui possible)



Es pot cursar un mòdul sempre que es tengui aprovat el mòdul del nivell anterior de la mateixa matèria.



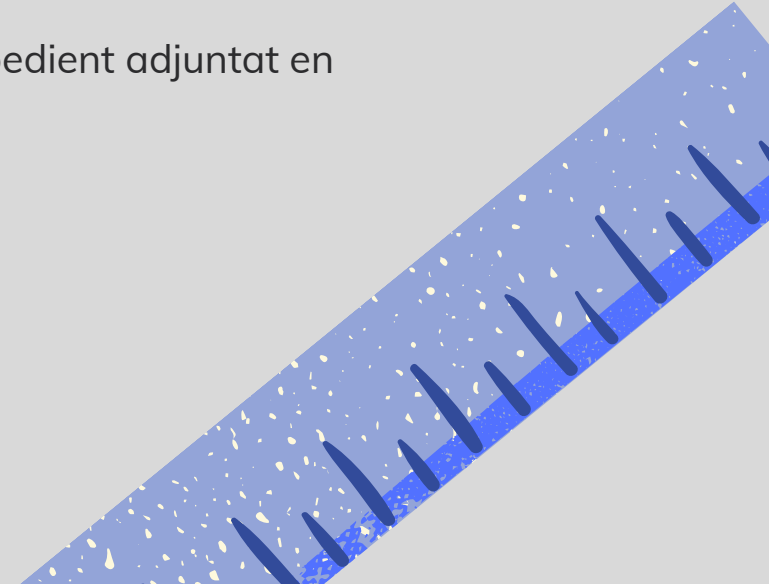
Recordau que sempre heu de prioritzar els mòduls pendents dels cursos inferiors.



Si teniu més de 3 mòduls pendents d'un mateix curs us recomanem que primer us centreu en aquest curs.



IMPORTANT: Aquest apartat serà revisat pel centre amb la comprovació del vostre expedient adjuntat en aquest formulari



Modalitats



Les modalitats són els diferents torns dels quals disposau: vespre, matí (només per als cursos de 3r i 4t d'ESPA) o semipresencial.

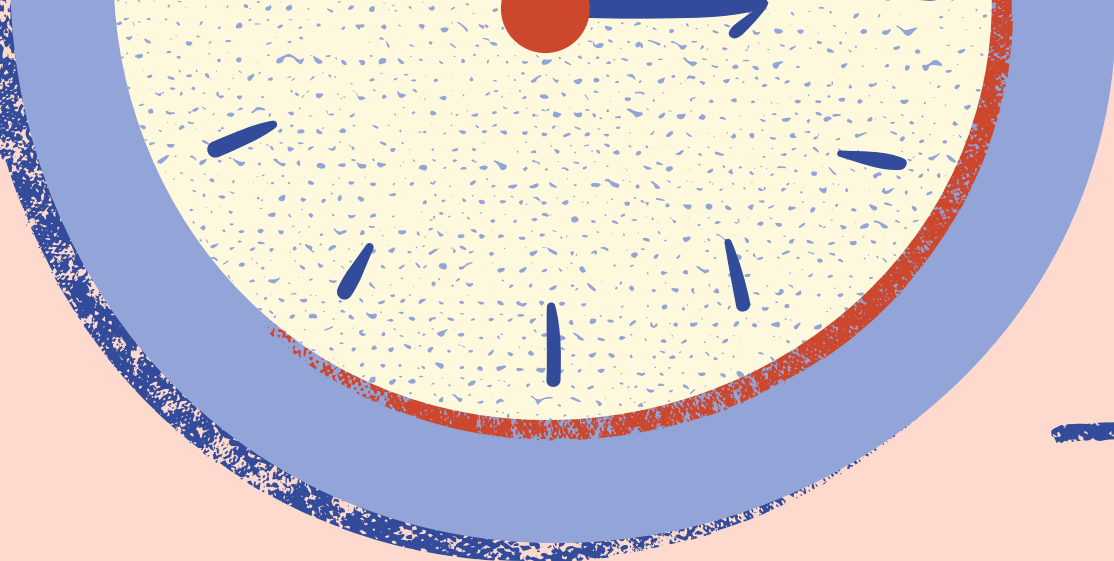
En aquest apartat podreu triar una modalitat per curs. Recomanam que les matèries pendents dels cursos inferiors les faceu a les modalitats de vespre o matí.

Si a l'hora de fer la matrícula falta alguna modalitat és perquè ja no queden places, si no us interessa canviar de modalitat sempre us podeu apuntar a la llista d'espera emplenant un altre formulari que trobareu al web.

MODALITAT VESPRE				
	1r ESPA	2n ESPA	3r ESPA	4t ESPA
VESPRE	<input type="radio"/>	<input type="radio"/>	<input type="radio"/>	<input type="radio"/>

MODALITAT MATÍ		
	3r ESPA	4t ESPA
VESPRE	<input type="radio"/>	<input type="radio"/>

MODALITAT SEMIPRESENCIAL				
	1r ESPA	2n ESPA	3r ESPA	4t ESPA
SEMIPRESENCIAL	<input type="radio"/>	<input type="radio"/>	<input type="radio"/>	<input type="radio"/>



Coneixements del català

En aquest apartat heu de marcar els vostres coneixements de la llengua català, vehicular del centre.

Els alumnes que no entenguin el català o no el parlin hauran de matricular-se a un curs de reforç d'Acollida que no tindrà cap cost adicional.

La següent pregunta, obligatòria, ajudarà a fer aquesta valoració dels coneixements de la llengua



CONEIXEMENT DE CATALÀ *

Les opcions A i B comporten la inscripció a reforç de català.

- A. No l'entenc.
- B. L'enten, no el parl.
- C. L'entenc, el parl poc.
- D. L'entenc, el parl bé.

DUIS MÉS DE DOS ANYS ACADÈMICS CURSATS A LES ILLES? *

- Sí
- No

Documentació presentada

A continuació veureu la documentació que haureu d'adjuntar:

- Fotocòpia en format PDF d'un document d'identitat: DNI, NIE, passaport...
- Expedient acadèmic en format PDF amb els cursos d'ESO o d'ESPA realitzats Si el darrer curs s'ha cursat al nostre centre no serà necessari.
- Foto mida carnet en format PNG o JPG
- Justificant en format PDF del pagament bancari. En cas que pagueu mitjançant targeta bancària no haureu d'incloure cap justificant, trobareu les instruccions més endavant.
25€ per quadrimestre.
Si pagau mitjançant transferència bancària ho podeu fer a un d'aquests comptes:

ES48 0081 1408 8100 0105 6412 (Banc de Sabadell Atlántico)

ES93 2056 0004 4320 6284 3228 (Caixa Colonya)

Pagament amb targeta

Si feis el pagament amb targeta heu d'anar a l'enllaç que us indica el formulari. S'obri una pestanya nova per poder fer el pagament, però és molt important tornar al formulari per acabar-lo un pic hagueu fet el pagament, ja que sinó no constau com a matriculats.

Pagament de la matrícula mitjançant targeta

Heu d'anar a aquest enllaç. RECORDAU DESPRÉS ACABAR D'EMPLENAR EL FORMULARI
<https://www.cepasoncanals.cat/producte/matricula-curs-2021/>

1. Heu de triar l'import (segons el curs el trobau a les instruccions) i clicau "Afegir a la cistella"
2. Comprovau la compra i mirau que l'import sigui correcte i anau "Ves a caixa".
3. Emplenau les vostres dades personals i clicau sobre "termes i condicions" i després "Realitzar la comanda"
4. Emplenau les dades de la vostra targeta i clicau a "Pagar".

Hi ha bancs que us demanaran confirmar la compra a través de la vostra aplicació.

1

Matrícula Curs 2021-2022

10,00€ – 70,00€

Taxa Trieu una opció

1 **AFEGEIX A LA CISTELLA**

SKU: N/A Categoria: [Matrícules](#)

2

Confirmar compra

Producte	Preu	Quantitat	Subtotal
Matrícula Curs 2021-2022	70,00€	1	70,00€

Total de la cistella

Total 70,00€

Ves a caixa

3

Finalitza la compra

Detalls de facturació

Nom * Cognom *

Adreça de correu electrònic *

Informació addicional

Notes de la comanda (opcional)

La vostra comanda

Producte	Subtotal
Matrícula Curs 2021-2022 - 70€ x 1	70,00€
Total	70,00€

Les dades personals s'utilitzaran per processar la comanda, millorar l'experiència d'usuari en tot aquest lloc web, i per altres propòsits descrits a la [política de privadesa](#).

He llegit i estic d'acord amb els [termes i condicions](#) del lloc web *

REALITZA LA COMANDA

4

Confirmació

Forma de pagament

Targeta de crèdit

Dades del pagament

Número d'operació: 4262 Import: 70 €

Targeta: Data de caducitat (MM/AAAA)

Codi de seguretat: Què és?

CANCEL·LAR Tornar al comerç

PAGAR

IMPORTANT: HEU DE TORNAR AL FORMULARI DESPRÉS DE FER EL PAGAMENT PER ACABAR D'EMPLENAR-LO

Haureu d'adjuntar els fitxers que haureu de presentar

Per això clicau damunt el botó "Afegeix un fitxer".

ADJUTAU ELS ARXIUS QUE HEU DE PRESENTAR

Heu d'adjuntar la documentació sol·licitada en format pdf o imatge (expedient, DNI, justificant del pagament, foto...)

 Afegeix un fitxer

S'obrirà una finestra emergent amb les instruccions per penjar el fitxer desitjat.

Insereix un fitxer

Penja | La meva unitat | Seleccionat anteriorment

Arrossegueu els fitxers aquí

— o —

Selecciona fitxers del dispositiu

Per penjar el fitxer, seleccionau-lo del vostre ordinador o dispositiu o arrosegau-lo directament. Recordau que el format ha de ser pdf o jpg/png (pel que fa a les fotos).

Comunicacions i autoritzacions

Aquest apartat és a nivell informatiu sobre l'ús de dades personals i altres informacions d'interès.

Aquesta informació sobre l'ús de dades la trobareu ampliada al nostre web:

<https://www.cepasoncanals.cat/informacio-us-de-dades/>



ACCEPTACIÓ DE LA MATRÍCULA I POLÍTICA DE PROTECCIÓ DE DADES *

DECLAR sota la meua responsabilitat que les dades contingudes en aquest document són certes. Accepto la política de protecció de dades. *La no autenticació de les dades pot implicar la pèrdua de la matrícula.

Sí

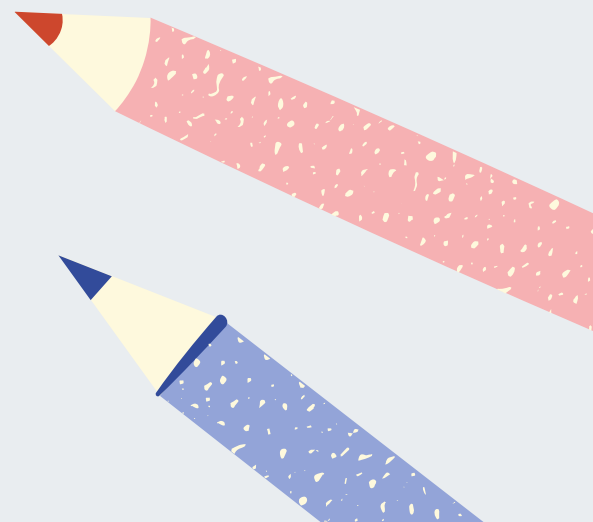
Acceptació matrícula i política de protecció de dades

En aquest apartat declarau la veracitat de les dades i acceptau la política de protecció de dades. És obligatori per poder matricular-vos.

Llista d'espera

Cada curs té un nombre determinat de places. En arribar a aquest límit, el formulari us avisarà que us heu d'apuntar a la llista d'espera. Us sortirà un l'enllaç a un altre formulari on us podreu apuntar. En disposar de places us anirem telefonant per ordre. En alguns casos us avisarem per correu electrònic de la falta de places i us adjuntarem el formulari de llista d'espera.

És possible que trieu un horari i per falta de places us n'assignem un altre; us avisarem d'aquest fet per correu electrònic, i podreu triar si preferiu quedar en llista d'espera o en l'horari assignat.

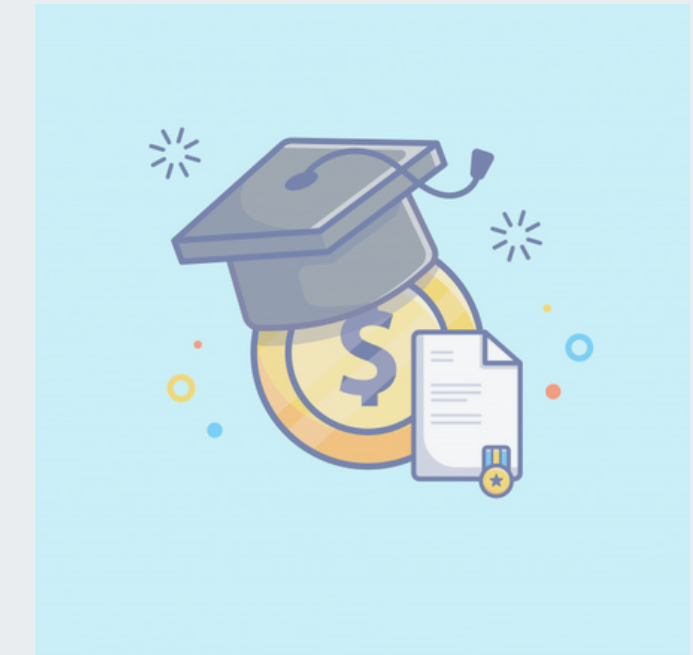


Beques

Recordau que teniu possibilitats d'obtenir una beca.

Actualitzarem tota la informació al nostre racó dels alumnes:

<https://www.cepasoncanals.cat/raco-dels-alumnes/>



Data i enviar



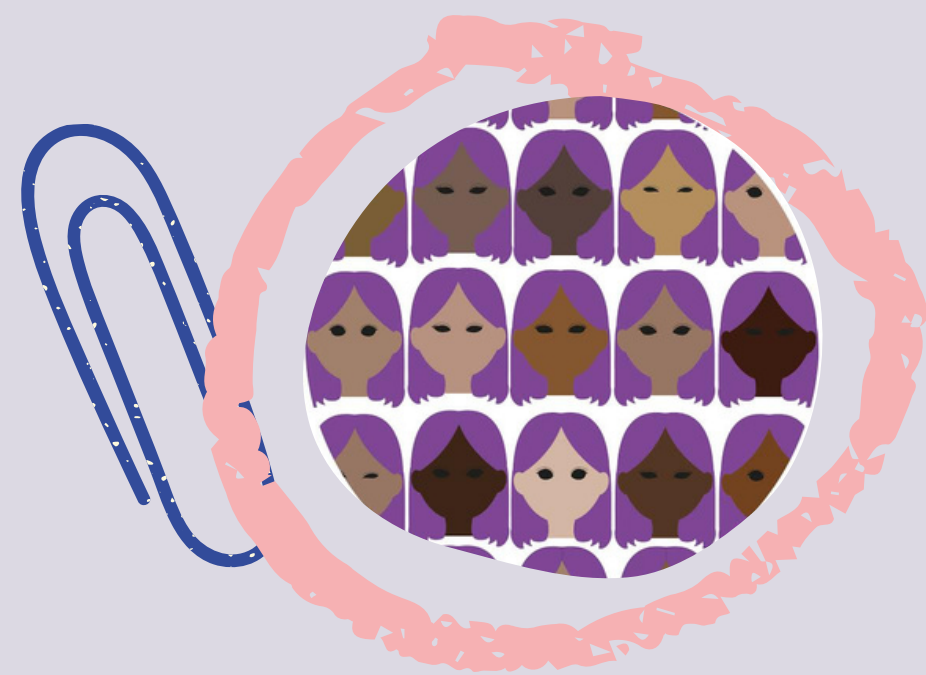
Per acabar el formulari només heu de posar la data i enviar-lo.

Tots els formularis entraran per ordre d'arribada. Rebreu un correu amb la confirmació de la matrícula, per això és important que comproveu que el vostre correu està ben escrit.

Enllaç al formulari:



<http://xurl.es/ESPAmatricula>



Co-funded by the
Erasmus+ Programme
of the European Union

